

ЗАКАЗ №3/2105-16-26.02.2016г
в 2-х частях

ЛИНИИ ГРАДОСТРОИТЕЛЬНОГО РЕГУЛИРОВАНИЯ НАНЕСЕНЫ ПО СОСТОЯНИЮ НА 30.03.16

ПЛАНОВО-ВЫСОТНАЯ ПРИВЯЗКА ВЫПОЛНЕНА ПО СОСТОЯНИЮ ОАСИ МКА НА 01.04.16

Срок действия инженерно-топографического плана – 3 года с момента изготовления (п.1.4. Раздел II постановления Правительства Москвы от 19.05.2015 №284-ПП «Об утверждении порядка оформления заказов (разрешений) на проведение земляных работ, установку временных ограждений, размещение временных объектов в городе Москве»)

По вопросам несоответствия планового положения подземных коммуникаций, находящиеся в стадии рассмотрения ОПС

Голубым цветом показаны проектируемые подземные инженерные коммуникации, находящиеся в стадии рассмотрения ОПС

Без печати ГУП "Мосгоргеострест" недействителен Использование другими организациями не допускается		ИНЖЕНЕРНО-ТОПОГРАФИЧЕСКИЙ ПЛАН		МОСКМАРХИТЕКТУРА © ГУП "Мосгоргеострест"	
Полевые работы Отрешенно П. Б.		Заказ № 3/2105-16		от 26.02.2016	
Намерял работы Воронцова О. А.		Заказчик: ООО "СТРОЙПРОЕКТ"			
Поставил работы Самойлова Н. О.		Наименование объекта:			
Нордент: топогр. Коргузова С. В.		Адрес объекта: г. Москва, ЦАО, Краснопресненская набережная, вл. 14, стр. 1		Лист Листов Масштаб	
Нордент: подзем. Рыжкова Л. А.		Номенклатура: А-Х-04-05, А-Х-04-09, А-Х-04-13		1 2 1500	
ЛПР (Налич.) Таненбаум М. Ю.					
Дубликат карты Петрунина М. Д.		Дата выпуска заказа: 01.04.2016			
Без печати ГУП "Мосгоргеострест" недействителен Использование другими организациями не допускается		ИНЖЕНЕРНО-ТОПОГРАФИЧЕСКИЙ ПЛАН		МОСКМАРХИТЕКТУРА © ГУП "Мосгоргеострест"	
Полевые работы Отрешенно П. Б.		Заказ № 3/2105-16		от 26.02.2016	
Намерял работы Воронцова О. А.		Заказчик: ООО "СТРОЙПРОЕКТ"			
Поставил работы Самойлова Н. О.		Наименование объекта:			
Нордент: топогр. Коргузова С. В.		Адрес объекта: г. Москва, ЦАО, Краснопресненская набережная, вл. 14, стр. 1		Лист Листов Масштаб	
Нордент: подзем. Рыжкова Л. А.		Номенклатура: А-Х-04-06, А-Х-04-10		2 2 1500	
ЛПР (Налич.) Таненбаум М. Ю.					
Дубликат карты Петрунина М. Д.		Дата выпуска заказа: 01.04.2016			

Условные обозначения линий градостроительного регулирования

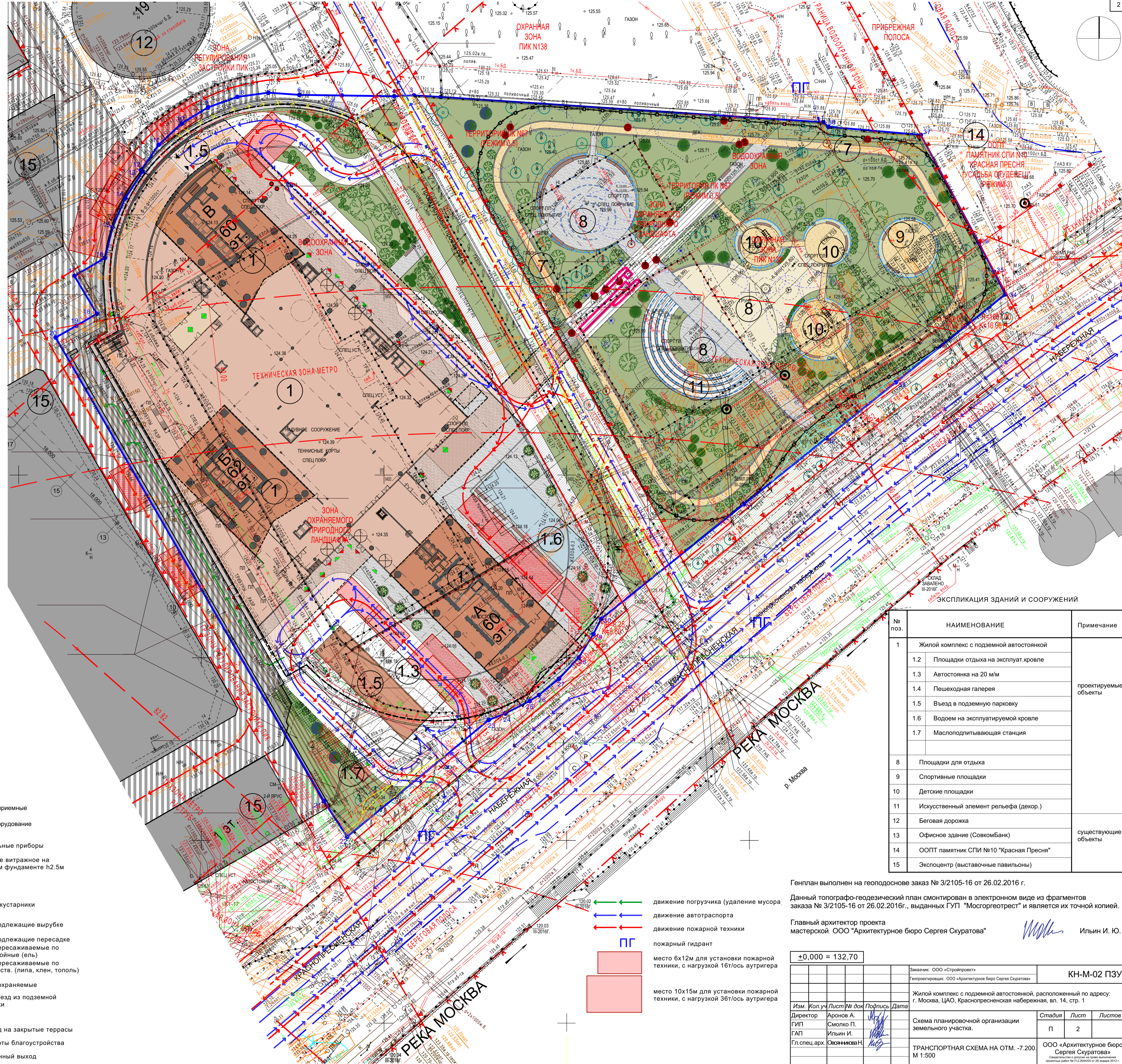
—	границы территорий улично-дорожной сети	—	границы озелененных территорий
—	границы водных поверхностей	—	границы береговых полос
—	границы линий регулирования застройки технических зон и окончательно неутвержденные	—	границы территорий природного комплекса
—	границы водоохранных зон	—	границы полос отвода железных дорог
—	границы территорий промышленных зон	—	границы охранных зон памятников истории и культуры
—	границы территорий памятников истории и культуры	—	границы особо охраняемых природных территорий
—	границы прибрежных полос	—	границы зон санитарной охраны
—	границы режимов градостроительной деятельности на территориях природного комплекса	—	границы коммунальных зон
—	границы историко-культурных заповедников территории	—	границы охранных зон ансамбля Московского Кремля
—	границы памятников природы	—	границы зон охраняемого ландшафта
—	границы местных зон санитарной охраны	—	границы санитарно-защитных зон

Условные обозначения подземных инженерных коммуникаций

—	водопровод (водогаз)	—	водосток
—	дренки	—	канализация
—	газопровод	—	теплотрассы
—	кабель МОСЭНЕРГО	—	кабель МОСГРСВЕТ
—	кабель телевидения	—	кабель ДС
—	кабель МПС	—	кабель связи УПО
—	кабель радио	—	золотровод
—	воздухопровод	—	ипл
—	кабель МОСЭЛЕКТРОТРАНС	—	телефон, канализация
—	бронированный кабель связи	—	волновод
—	блочная канализация МОСЭНЕРГО	—	кабельный коллектор МОСЭНЕРГО
—	кабель заземления	—	бездельность прокладки
—	общий коллектор	—	проекти

УСЛОВНЫЕ ОБОЗНАЧЕНИЯ

—	граница застройки	—	лотки водоприемные
—	граница земельного участка	—	игровое оборудование
—	линия регулируемой застройки	—	осветительные приборы
—	контур стены в грунте	—	ограждение витражное на столбчатом фундаменте h2.5м
—	контур нависающих частей здания	—	скамейки
—	проектируемые здания и сооружения	—	урны
—	нависающие части здания	—	деревья и кустарники
—	сносимые здания и сооружения	—	деревья подлежащие вырубке
—	существующие здания и сооружения	—	деревья подлежащие пересадке
—	нависающая часть существующих зданий и сооружений	—	деревья пересаживаемые по проекту/хвойные (ель)
—	дороги	—	деревья пересаживаемые по проекту/лиственные (липа, клен, тополь)
—	тротуары и пешеходные дороги	—	деревья сохраняемые
—	моющиеся пешеходной части	—	въезд и выезд из подземной автостоянки
—	террасный настил	—	входы
—	покрытие из металлической решетки	—	вход/выход на закрытые террасы
—	резиновое и полимерное покрытие	—	вход в лифты благоустройства
—	проектируемое озеленение	—	эвакуационный выход
—	восстанавливаемое озеленение		
—	водоемы		



ЭКСПЛИКАЦИЯ ЗДАНИЙ И СООРУЖЕНИЙ

№ поз.	НАИМЕНОВАНИЕ	Примечание
1	Жилой комплекс с подземной автостоянкой	
1.2	Площадки отдыха на эксплуат. кровле	проектируемые объекты
1.3	Автостоянка на 20 м/м	
1.4	Пешеходная галерея	
1.5	Въезд в подземную парковку	
1.6	Водоем на эксплуатируемой кровле	
1.7	Маслоподпитывающая станция	
8	Площадки для отдыха	
9	Спортивные площадки	
10	Детские площадки	
11	Искусственный элемент рельефа (декор.)	
12	Беговая дорожка	
13	Офисное здание (СовкомБанк)	
14	ООПТ памятник СПИ №10 "Красная Пресня"	
15	Экспоцентр (выставочные павильоны)	

Генплан выполнен на геоподоснове заказ № 3/2105-16 от 26.02.2016 г.
Данный топографо-геодезический план смонтирован в электронном виде из фрагментов заказа № 3/2105-16 от 26.02.2016г., выданных ГУП "Мосгоргеострест" и является их точной копией.

Главный архитектор проекта мастерской ООО "Архитектурное бюро Сергея Скуратова" *Ильин И. Ю.*

±0,000 = 132,70		Заказчик: ООО "Стройпроект"		КН-М-02 ПЗУ	
		Генпроектировщик: ООО "Архитектурное бюро Сергея Скуратова"		Жилой комплекс с подземной автостоянкой, расположенный по адресу: г. Москва, ЦАО, Краснопресненская набережная, вл. 14, стр. 1	
Изм. Кол. уст. Лист № док. Подпись Дата		Схема планировочной организации земельного участка.		Стадия Лист Листов	
Директор Аронов А.				П 2	
ГИП Смолюк П.					
ГАП Ильин И.					
Гл. спец. арх. Османовский Н.		ТРАНСПОРТНАЯ СХЕМА НА ОТМ. -7.200		ООО "Архитектурное бюро Сергея Скуратова"	
				Специализированный отдел по проектированию транспортных работ № 17-2-004640 от 26 января 2012 г.	